

# Det' her, du lever

Fredericia Kommune har samarbejdet med kommunerne i Trekantområdet om et nyt højteknologisk og miljørigtigt forbrændingsanlæg.

Forbrændingsanlægget hedder TAS, og på de næste sider kan du læse, hvad TAS betyder for din kommune, dit miljø og dit affald.

Du får også tips til, hvordan du selv kan passe på miljøet og bruge de mange naturområder i Trekantområdet.

Det' her, du lever – så nyd naturen og pas selv godt på den.



# TAS

– vi brænder for naturen

Trekantområdets Affaldsselskab I/S  
Bronzevej 6, 6000 Kolding

[www.tas-is.dk](http://www.tas-is.dk)



#### Dåser kan ikke brænde

Det tager mellem 10 og 100 år for en dåse at blive nedbrudt i naturen, og forbrændingsanlægget kan ikke brænde den. Havner den derimod i flaskeautomaten eller på genbrugsstationen, bliver den brugt til at lave nye metaller.

#### Sortér før du kasserer

Det tager 1-2 år for et cigaretfiler og op til 1 år for en avis at blive nedbrudt i naturen. Men havner skoddet på forbrændingsanlægget, forsvinder det på et sekund og bliver til varme og el. Og de gamle nyheder bliver til nyt papir, når du afleverer dem til genbrug.

#### Plastikposer bliver til energi

Det tager mellem 100 og 1000 år for en plastikpose at blive nedbrudt i naturen. Men havner den på forbrændingsanlægget, forsvinder den på et sekund og bliver til varme og el.

#### Gi' flasker til genbrug

Det tager 4000 år for en flaske at blive nedbrudt i naturen. Men havner den i flaskeautomaten eller på genbrugsstationen, bliver den brugt igen og igen.

Kilde: Videncenter for Affald  
Læs mere på [www.affaldsinfo.dk](http://www.affaldsinfo.dk)



# Samarbejde er vejen til et bedre miljø



**Borgmester Uffe Steiner Jensen er stolt af, at Fredericia er med helt i front, når det gælder om at skille sig af med affald på den mest miljørigtige måde.**

samarbejder – for et bedre miljø. Fredericia er tidligere blevet kåret som årets by for grønne tiltag og ønsker at fortsætte arbejdet med at skabe rum for livskvalitet gennem natur og miljø. Blandt andet ved at udvide stisystemer, etablere vandreruter og i det hele taget udvikle de grønne



**Vejen til et rent miljø er, at vi alle arbejder sammen om opgaven.**

områder og sørge for let adgang til vold, strand og skov. - Vi har en omfattende naturplan her i Fredericia og er også opmærksomme på at bruge stort set ingen sprøjtegifte. Vi laver regnskab for miljøet og er med i det frivillige dogmesamarbejde Dogme 2000, som er for kommuner, der på eget initiativ ønsker at gøre en ekstraordinær indsats for miljøet. Samarbejdet forpligter os blandt andet til at gøre rede for udviklingen i vores forbrug af fjernvarme, el, gas og olie – og også for vores genbrug af affald, siger han

**Borgerne er super til genbrug**  
Det med genbrug er borgerne i Fredericia rigtig gode til. Faktisk så gode, at Fredericia har en af de højeste genbrugsfrekvenser i landet. - Jeg er imponeret over, at så mange gør det så godt. Borgere fortjener virkelig stor ros for deres vilje til at sortere og interesse for at genbruge. Det er rigtig godt, at mange tager ansvar og bakker op om de

Det har kostet omkring 450 millioner at bygge det nye anlæg. Men det er ikke penge, som borgerne skal have op af lommerne. Kommunerne har lånt pengene til projektet, som i praksis hviler i sig selv. Renovationsgebyret for den enkelte husstand bliver derfor ikke berørt af den store investering.

#### Rum til det grønne

Med TAS er Fredericia med helt i front, når det gælder om at skille sig af med affald på den mest miljørigtige måde. Et faktum, som glæder borgmesteren og går hånd i hånd med kommunens øvrige arbejde for et mere grønt Fredericia. Det er nemlig ikke kun på affaldsområdet, at kommunen arbejder – og

For Fredericia Kommune og borgmester Uffe Steiner Jensen er samarbejde vejen til et bedre miljø. Ikke mindst på affaldsområdet, hvor kommunen i sin tid besluttede at gå sammen med otte kommuner i Trekantområdet om at opføre et nyt forbrændingsanlæg. Resultatet blev det højteknologiske og miljørigtige TAS i Kolding til næsten en halv milliard kroner.

- Var vi alene, kunne vi aldrig have fået et anlæg som TAS. Men ved at samle kræfterne og affaldet fra oprindeligt otte kommuner i Trekantområdet blev der økonomi og affald nok til at investere i et højteknologisk anlæg og holde det kørende på rentabel vis, forklarer borgmester Uffe Steiner Jensen. Efter kommunesammenlægningen betyder det, at TAS brænder affald fra Fredericia, Kolding, Middelfart og Vejle kommune. Og det nye forbrændingsanlæg er en både økonomisk og miljømæssig god løsning på den stadigt større affaldsopgave, der skal løses i takt med, at vi som borgere producerer mere og mere affald.

- TAS genanvender 100 % af vores affald og har et topmoderne røgningsanlæg, som sørger for at røgen, der kommer ud af skorstenen er ren. Der tages prøver hvert halve minut, og alt bliver dokumenteret. Da TAS samtidig producerer el og varme af affaldet, spares der på afbrændingen af kul, gas og olie, forklarer Uffe Steiner Jensen, der har siddet i bestyrelsen for TAS I/S, siden selskabet blev stiftet i 2003.

**Miljøet angår os alle, og de fleste vil gerne være sikre på, at tingene bliver gjort ordentligt, så vi ikke sender skidt ud i naturen.**



projekter, vi skyder i gang. Vejen til et rent miljø er netop, at vi alle arbejder sammen om opgaven. Vi har samtidig nogle ildsjæle her i kommunen, som har været fantastisk dygtige til at motivere os, siger borgmesteren, der selv er blevet opdraget til at bruge genbrugsstationen.

#### Åbenhed og besøg på TAS

Når det handler om at involvere så mange som muligt i arbejdet for et bedre miljø, spiller TAS også en aktiv rolle. TAS lægger stor vægt på åbenhed og har planer om åbent hus for borgere. Også skoler, institutioner og foreninger kan komme på besøg, og der er undervisningslokale, undervisningsmaterialer,



**Var vi alene, kunne vi aldrig have fået et anlæg som TAS. Kun ved at samle kræfterne og affaldet blev der økonomi og affald nok.**

skolelærere og en undervisningsfilm, som fortæller, hvordan TAS brænder og udnytter affaldet. Alt sammen for at give børn og borgere en forståelse for, hvor vores affald bliver af og for at skærpe interessen for at passe på miljøet. - Som borger tænker man måske ikke på affald og TAS i dagligdagen. Men miljøet angår os alle, og de fleste vil gerne være sikre på, at tingene bliver

gjort ordentligt, så vi ikke sender skidt ud i naturen, siger Uffe Steiner Jensen, der også som privatperson har interesse i at passe på naturen.

- Vi har boet her i Fredericia i over 30 år og bruger strandene flittigt til gåture og badeture. Ikke mindst ved Trelde Næs er der en fantastisk natur. Førhen kørte jeg også på racercykel, men jeg har ikke haft en cykel i 30 år! Det er der lavet om på nu, hvor borgmesteren igen har anskaffet sig en cykel og får sig nogle gode ture i området med sine børnebørn.

**Det højteknologiske forbrændingsanlæg TAS står som et vartegn for Fredericia, Kolding, Middelfart og Vejle Kommunes vilje til at skaffe affaldet af vejen på den mest miljøvenlige måde.**

### Hele Trekantområdets forbrændingsanlæg

TAS blev oprindeligt etableret som et samarbejde mellem de otte kommuner Borkop, Egtved, Fredericia, Kolding, Lunderskov, Middelfart, Nørre Aaby og Vamdrup i 2003. Efter kommunalreformen blev de otte kommuner til fire, og TAS er nu Fredericia, Kolding, Middelfart og Vejle kommunes fælles forbrændingsanlæg.

### 120.000 tons affald til TAS hvert år

TAS modtager affald fra 185.000 indbyggere i Fredericia, Kolding, Middelfart og Vejle kommuner. Hertil kommer affald fra industri og stort og småt brændbart fra genbrugsstationerne. I gennemsnit ankommer der 75 skraldevogne til TAS alle hverdage, og sammenlagt modtager TAS omkring 120.000 tons affald om året.

### Vi er gode til at udnytte affaldet i Danmark

I Danmark er vi europamestre i at afbrænde og udnytte vores affald. Ved at brænde affaldet af i stedet for at deponere det, udnytter vi energien og restprodukterne fra forbrændingen. Restprodukterne er for eksempel slagge, som kan bruges til vejfyld, og jern og metaller, som sælges videre til genanvendelse. Og varmen fra forbrændingen bruger vi til at producere varme og el. Dermed sparer vi på fossile brændstoffer som olie, naturgas og kul.

### Kommunerne har ansvaret for dit affald

Siden 1989 har kommunerne haft ansvaret for dit affald. Det er kommunerne, der skal sørge for at indsamle og behandle husholdningsaffaldet, og det er også dem som skal anvise, hvor virksomheder kan komme af med deres affald.

### TAS producerer varme og el

Når TAS brænder affald producerer anlægget varme til 15.000 husstande og el til 10.000 husstande.

### Brug og smid væk i naturen

Gennem de seneste 10 år er der havnet mere og mere affald i naturen - på trods af at 89% af os faktisk siger, at vi aldrig efterlader affald i naturen.

### TAS er testet og klar til indvielse

TAS har været i prøvedrift siden februar i år og bliver officielt indviet torsdag d. 30 august, hvor anlægget er testet igen og klar til at brænde affald fra alle husstande og virksomheder i Fredericia, Kolding, Middelfart og Vejle kommune.

### Forbudt at deponere brændbart affald

Forbrændingsanlægget TAS ligger i naturlig forlængelse af den danske affaldspolitik. Siden 1997 har vi i Danmark haft forbud mod at deponere affald, der er egnet til forbrænding. Det har betydet, at mængden af affald, der deponeres er faldet - selv om den samlede mængde affald faktisk er steget. Ulempen ved at deponere affald er, at organisk affald bliver omdannet til aggressive drivhusgasser, når det ligger på en losseplads.

### Selvom vi brænder affald, skal vi stadigvæk sortere

Selvom vi brænder meget af vores affald af i Danmark er det stadigvæk vigtigt, at vi sorterer affaldet. Det er kun husholdningsaffald, der ryger til forbrænding, og fra genbrugsstationerne er det kun stort og småt brændbart, der havner i flammerne på TAS. Resten af affaldet fra genbrugsstationen bliver genanvendt eller håndteret på anden miljøjagtig vis:

Glas og flasker skylles og bruges igen, og skårene smeltes om til nye glasprodukter.

Papir laves til nyt papir på papirfabrikker,

som opløser papiret og laver f.eks. kontor- og avispapir ud af det.

Pap laves til genbrugspap.

Dåser og andet metal smeltes om og indgår i produktionen af nye metalprodukter.

Plast granuleres, smeltes om og bliver til nye plastikprodukter.

Batterier, maling, kemikalier, spraydåser, medicin og andet farligt affald køres til modtagestationer, som sorterer det. Herfra bliver det sendt videre til fabrikker i ind- og udland, som er specialister i at uskadeliggøre giftstofferne på en sikker måde.

# Hvad sker der med dit affald på TAS?

Når man kører på motorvejen mod Kolding og kigger til venstre lige før afkørslen til Esbjerg, kan man skimte forbrændingsanlægget TAS. Gennem de store glasfacader, kan man endda ane omridset af selve anlægget, hvis man er tæt nok på. Men hvad sker der egentlig derinde? Og hvad bliver der af vores affald? Her inviterer vi på en tur bag facaden.

Det nye højteknologiske og miljøjagtige TAS i Kolding genanvender 100% af vores affald og bruger det som brændsel til at producere el og varme til 10-15.000 husstande. Alle restprodukter fra forbrændingen udnyttes, og anlægget er udstyret med et topmoderne røgrensningsanlæg, som sikrer, at der kommer ren røg ud gennem skorstenen. Metaller sendes videre til genbrug, forbrændingslagge bruges til bundfyld i veje og p-pladser, og kalk og støvpartikler fra røgrensningsanlægget køres til saltminer i Tyskland, hvor det bruges til at understøtte saltminer.

### Der er to ovnlinjer på TAS

Efter at TAS for nylig er blevet renoveret og en helt ny ovnlinje er opført, har man taget fire utidssvarende ovnlinjer ud af drift - to på TAS og to på Vestfyns Forbrænding, som helt er nedlagt. De to ovnlinjer på TAS er hver i stand til at brænde 10 tons affald i timen uafbrudt i et år, hvorefter de får et serviceeftersyn på tre uger.

Her kan du læse, hvad der sker med dit affald på TAS.

### Skraldevogne og affaldssilo

Skraldevogne læsser affaldet af i den store affaldssilo. Skraldevognene vejes og registreres før og efter de kører ind, så man ved, hvor meget affald, de læsser af, og hvor det kommer fra. En skraldevogn kan rumme 11-14 tons affald.

### Affaldsgrab og neddelere

Affaldet mikses og løftes op af en stor affaldsgrab, som lægger det i ovntragten. Store stykker affald hakkes dog først i småstykker i en neddeler, så det lettere kan brændes af.

### Ovntragt og affaldspusher

Et stempel i bunden af ovntragten - også kaldet en affaldspusher - styrer, hvor meget brændsel, altså affald, der skal skubbes ind i ovnen.

### Kontrolrum og kranfører

Påfyldningen af ovntragten sker automatisk, men overvåges fra kontrolrummet af en kranfører, som også kan vælge at styre affaldsgrabberne manuelt.

### Forbrændingsriste og ovn

Inde i ovnen kører affaldet af sted på lange forbrændingsriste, hvor det bliver vendt og drejet, og hvor der pustes luft ind under det, så det brænder hurtigere. Der er over 1000 grader varmt inde i ovnen, og der går automatisk ild i affaldet. Når affaldet har passeret forbrændingsristene, fylder forbrændingsresterne kun 5% af den oprindelige mængde affald.

### Røggasser og skorsten

Røggasserne fra forbrændingen køles ned til 150 grader og tilsættes aktivt kul og kalk, som renses røgen for sure gasser, dioxiner og andre skadelige stoffer. Det fæstner sig på store filterposer, inden den rene røg får lov til at passere ud gennem den 60 meter høje skorsten.

Affald bliver til brændsel, når det kommer til TAS. På årsbasis modtager TAS ca. 120.000 tons affald, som forsyner 10-15.000 boliger med fjernvarme og el.

### El og varme

Røgen fra forbrændingen opvarmer vand, så der skabes damp. En dampturbine driver en generator, der laver el til 10.000 husstande. Røgen fra forbrændingen opvarmer også vand, som cirkulerer side om side med fjernvarmevand i store varmevekslere, så der laves varme til 15.000 husstande.

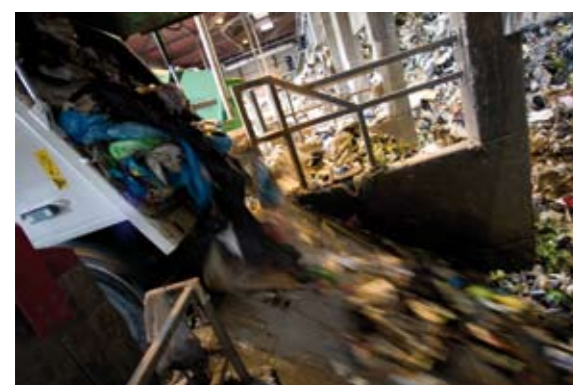
### Overvågning og kontrolrum

Alle processer på TAS overvåges af følere, målere og overvågningskameraer placeret overalt i anlægget. Der måles for eksempel konstant på mængden af kullite i røggassen, hvert halve minut på stofferne i røggassen og hele tiden på temperaturen i ovnen. Fra kontrolrummet med betjeningskærmene kan en kedelpasser tjekke alle processer.

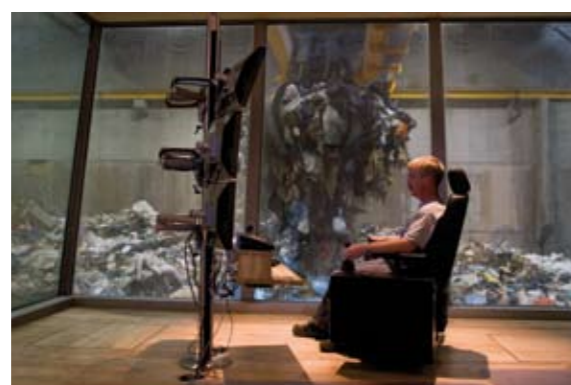


## En arbejdsplads med pudsig kontraster

Der arbejder 25 mennesker på TAS, og en dag på anlægget kan være fuld af pudsig kontraster. I de nyopførte kontorer - som ligger lige oven på affaldssiloen og ellers er præget af ro, moderne design og farverig kunst på væggene - kan man høre de kæmpe affaldsgrabber køre kraftfuldt af sted i siloen. Og gennem en lille rude i ovnhallen, kan man få sig et kig ind i flammerne i ovnen, hvor der er over 1000 grader varmt - og alligevel gå og halvfryse lige uden for. Man kan også stå i affaldsanlæggets imponerende og topmoderne kontrolrum, med 47 fladskærme foran sig og frugt og kage på bordet, og kigge ud gennem en rude på et kæmpe bjerg af skrald. Frokosten kan man spise på en terrasse under den 60 meter høje skorsten. Herfra kan man spejle efter røgen, som dog er så ren, at den faktisk slet ikke kan ses. Kun når det er meget koldt udenfor, kan man få øje på røgen, som egentlig bare er vanddamp og ikke lugter af noget. Modsat det skrald, der ligger klar til forbrænding i den anden ende af ovnlinjen.



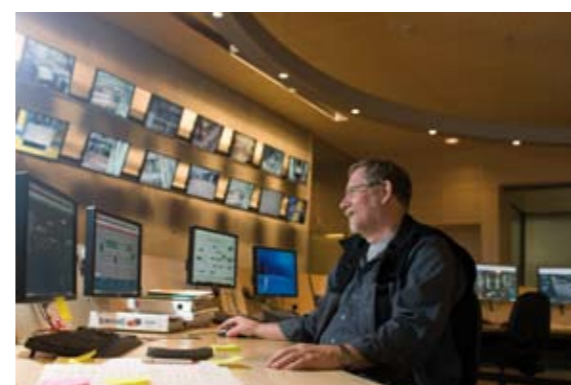
Skraldevognene læsser affald af i den store affaldssilo.



Fra kontrolrummet bliver påfyldningen af ovntragten overvåget. Grabben kan også styres manuelt.



Der går automatisk ild i affaldet, når det kommer ind i den ca. 1000 grader varme ovn.



Fra kontrolrummet med 47 overvågningsskærme holdes øje med alle processer.



Fra kedlen bliver det varme fjernvarmevand ledt til en varmeveksler og videre til radiatorerne derhjemme.



Inden røgen bliver lukket ud gennem skorstenen, bliver de skadelige stoffer fanget i posefilterne.



Efter forbrændingen er der kun slaggen tilbage. Den bliver sorteret og genbrugt.

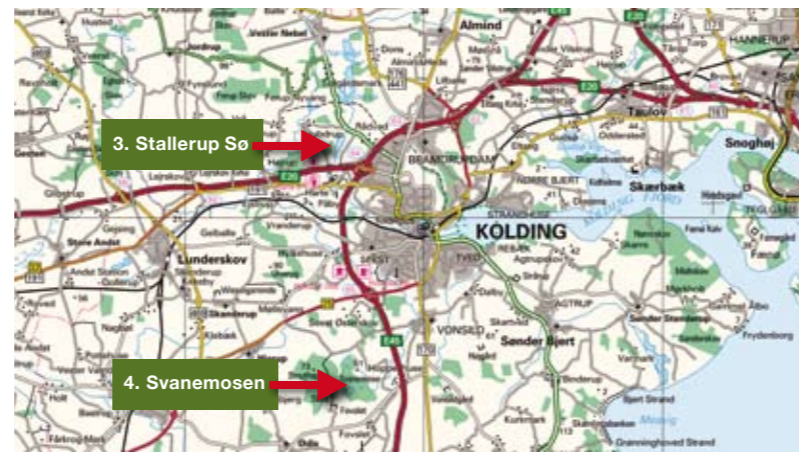


### Middelbart Kommune

1. Tager du traveturen rundt om Hindsgavhalvøen, kommer du også til Borgbanken.  
2. Når du besøger Håre Bjerge, kan du parkere og gå fra det sted, pilen peger på.

### Kolding Kommune

3. Du kan kun ankomme til fods eller på cykel til Stallerup Sø. Du finder søen ved at tage landevejen mellem Kolding og Vester Nebel og dreje mod Stubdrup. Eller ved at tage naturstien vest for søen.  
4. Fra Landevejen går der en markvej ind til en parkeringsplads nær Svanemosen. Gå 150 m gennem skoven – og se!



### Fredericia Kommune

5. Der er flere parkeringspladser og afmærkede cykel- og fodture omkring Rands Fjord.  
6. Fra naturcentret på Trelde Næs har du direkte adgang til både oplevelser og udsigt.

### Vejle Kommune

7. Fra hovedvej 473 går der en markvej mod Sønder Langelund. Følg den gennem skoven.  
8. Der er skiltet mod Haraldskær, når du følger hovedvej 28 mellem Vejle og Billund.



© Kort & Matrikelstyrelsen (138)

# Det' her, du lever – så nyd naturen i Trekantområdet



Det giver god mening at passe på naturen her, hvor vi bor. Det kan du opleve, hvis du bevæger dig lidt uden for alfarvej her i Trekantområdet. Vi har fået områdets naturvejledere til at pege på nogle af de steder, der er måske knap så kendte, men hvor du får en oplevelse ud over det sædvanlige.

Flere af stederne er der afmærkede vandre- og cykelstier. Andre steder kan du blot nyde udsigten eller et sjældent fugle- og planteliv.

### Rigtig god tur!

#### ◀ Trelde Næs, Fredericia

Trelde Næs inviterer til aktivitet. Her kan du sejle, klatre, rapelle, undersøge, vandre og overnatte i det fri. Eller bare nyde den sælsomme Trolde-skov, de stejle klinter og en betagende udsigt til alle sider.

### Svanemosen, Kolding

I Svanemosen kan du gå på vandet – hvis du tør, der hvor mosens bred vokser ind over vandspejlet. Du kan også bare nyde den høje himmel og de mange sjældne planter.



### Haraldskær, Vejle

På Bindeballestien går du både i sporet fra den gamle Vandelbane – og fra istidens smeltevand. Tag hele turen fra Vejle til Bindeballe, eller nyd ådalens natur her ved Haraldskær.



### Håre Bjerge, Middelbart

De højrystede agre bugter sig ved Håre Bjerge. Op til 1800-tallet pløjede bønder dem sådan for at sikre vandets afløb fra markerne – og det særprægede landskab kan du stadig nyde.



### Rands Fjord, Fredericia

I gummistøvler kan du komme helt ned til Rands Fjord, som egentlig er en inddæmet ferskvandssø. Du kan også tage de tørskoede traveture til højdedragene omkring søen – og nyde udsigten.



### Hindsgavl Borgbanke, Middelbart

Den oprindelige borg har havet slugt for længst, men tilbage ligger den markante bank ved Hindsgavl. Nyd stedet, når du står på toppen af klinten, og vådområdet Sudden pludselig åbner sig for dine fødder.



### Ringive Kommuneplantage, Vejle

Godt gemt i Ringive Kommuneplantage finder du både sjældent landskab og sjældne planter. Søen tørrer ud de fleste somre, og i kanten af plantagen kan du nyde både udsigten – og måske en kop kaffe.



### Stallerup Sø, Kolding

Ved Stallerup Sø ved Kolding kan du nyde en gåtur på fuglenes enemærker. Her i det fredede istidslandskab kan du se farvestrålende ænder i flokke. Og måske få et glimt af den sjældne fiskeørn. Det er forbudt at sejle på søen. Al motorkørsel ved søen er også forbudt.

# Altid til tjeneste! Skoletjenesten på TAS er klar til besøg

TAS august 2007

Ansvarshavende  
redaktør:  
Vagn Frederiksen,  
TAS

Idé, layout og tekst:  
www.theshow.dk

Foto:  
Mikkelsen & Ko.

Oplag: 200.000



TAS lægger stor vægt på åbenhed og vil meget gerne vise, hvad der foregår bag facaden. Derfor har de både et undervisningslokale og en skoletjeneste, som tager imod institutioner, skoler og foreninger, som ønsker at se, hvad der bliver af vores affald og få en rundvisning på anlægget.

Det er miljøkoordinator Trine Kristiansen og logistikmedarbejder Keld Lind, der tager imod besøgende. Og de giver både en teoretisk gennemgang af, hvad der sker med vores affald og en rundvisning på selve anlægget.

På turen rundt kan man blandt andet se de kæmpe affaldssiloer med skrald, det topmoderne kontrolrum med 47 overvågningskærme, og man kan få et kig ind i flammerne i ovnen. Der er masser af spændende teknik på TAS, og turen bliver naturligvis tilrettelagt og tilpasset af Trine og Keld – som endda har haft besøg af børnehaver – så det passer til gæsternes forudsætninger.

#### Der bliver vist en film om TAS

Rundturen inkluderer også visning af en film, som på lettilgængelig vis fortæller om TAS, og hvad der bliver af vores affald på anlægget. Vi følger en 9-årig dreng på køretur med en skraldevogn, som skal til TAS og

**Miljøkoordinator Trine Kristiansen har sammen med sin kollega, logistikmedarbejder Keld Lind, været med til at svare på mange sjove spørgsmål fra skolebørn og er klar til at modtage endnu flere.**

læsse affald af. Her kommer vi med drengen rundt på anlægget og ser, hvad han oplever derinde. Filmen bliver brugt som forberedelse til rundturen på TAS, men kan også bruges som undervisningsfilm i skoler, når temaet er affald og affaldshåndtering i Danmark. Interesserede kan rekvirere et eksemplar af filmen ved at kontakte TAS.

#### Skoletjenesten giver svar på mange spørgsmål

Hvor meget affald kan en ovn brænde af?

**Hver af de to ovne på TAS kan brænde 10 tons i timen.**

Hvor varmt er der inde i ovnen?

**Der er omkring 1000 grader varmt.**

Kan man brænde alt?

**Nej, metaller, isolering, jord, gips, beton og tegl kan ikke brændes.**

Hvad må ikke brændes?

**Genanvendelige materialer, batterier og ting med pvc og tungmetaller.**

Er der meget varmt på TAS?

**Nej, der er helt almindelig stuetemperatur, og der er køligt i ovnhallen, hvis det er koldt udenfor.**

Hvor mange skraldevogne kommer der om dagen?

**Der kommer i gennemsnit 75 skraldevogne om dagen.**

Hvordan tænder man ild i ovnen?

**Med en avis og en tændstik samt lidt rent træ.**

Hvor længe kan ovnen brænde?

**Der er altid ild i ovnen, som kan brænde uafbrudt i et år. Herefter skal den have et serviceeftersyn.**

Hvordan renses man røgen?

**Røgen renses ved hjælp af hydratkalk, som opsuger farlige stoffer.**

Lugter røgen fra skorstenen?

**Nej, der kommer kun ren og lugtfri vanddamp ud af skorstenen.**

#### Kunne du tænke dig en rundvisning?

Skoletjenesten på TAS får besøg af både folkeskoler, produktionsskoler, tekniske skoler, højskoler, efterskoler, ungdomsskoler, virksomheder, institutioner, foreninger og børnehaver. Du kan kontakte Trine Kristiansen eller Keld Lind på telefon 7632 5000, hvis din skoleklasse, institution, forening eller virksomhed ønsker en rundvisning på TAS.

**TAS**  
– vi brænder for naturen

**TAS er et højteknologisk og miljørigtigt forbrændingsanlæg, som omdanner affald fra Trekantområdet til varme og el. Forbrændingen sker uden at belaste naturen, og 100% af affaldet bliver udnyttet og genanvendt.**

TAS  
Trekantområdets Affaldsselskab I/S  
Bronzevej 6, 6000 Kolding

www.tas-is.dk